

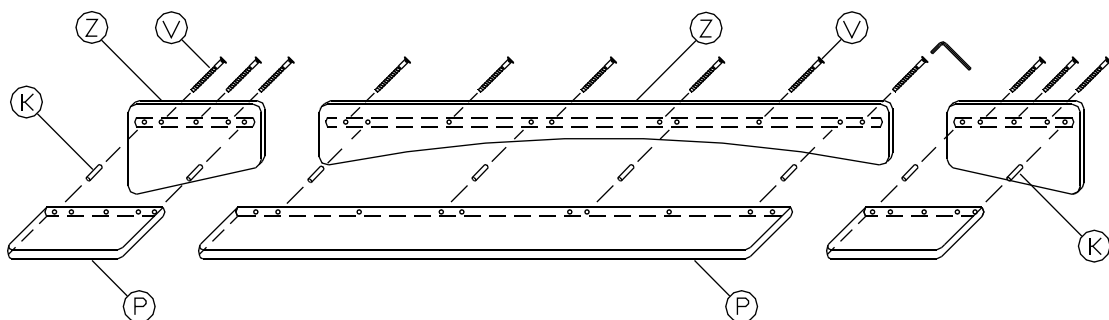
NÁVOD NA MONTÁŽ POLICE NAD LÔŽKOM A NOČNÝMI STOLÍKAMI

Obsah balíka: Polica nad nočným stolíkom:

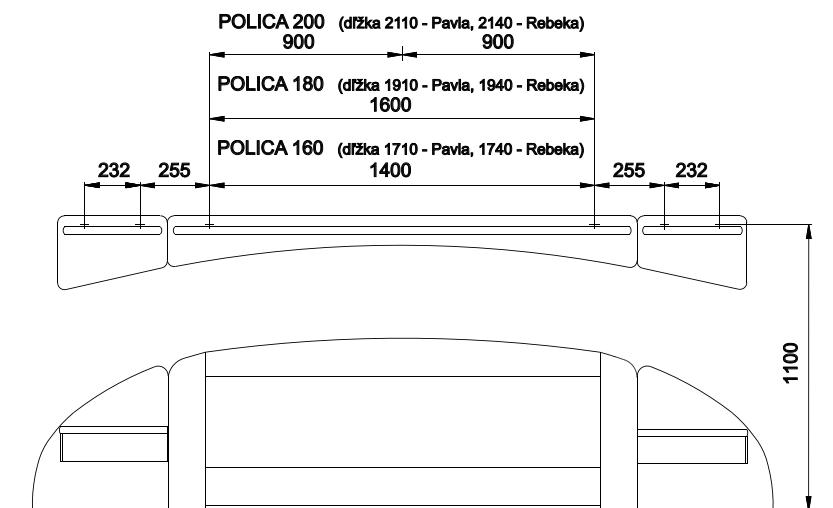
- 1 ks zadný diel **Z**
- 1 ks polica **P**
- 2 ks spojovací drevený kolík **K**
- 3 ks spojovacia skrutka **V**
- 2 ks hmoždinka s háčkom na zavesenie
- 1 ks ut'ahovací kľúčik

Polica nad lôžkom:

- 1 ks zadný diel **Z**
- 1 ks polica **P**
- 4 ks spojovací drevený kolík **K**
- 6 ks spojovacia skrutka **V**
- 2 ks hmoždinka s háčkom na zavesenie
- 1 ks ut'ahovací kľúčik



1. Pred zostavením police poukladáme jednotlivé diely podľa obrázku.
2. Do police **P** vložíme spojovacie drevené kolíky **K**.
3. Diel **Z** nasadíme na kolíky **K** v diele **P**.
4. Spojovacie skrutky **V** prevlečieme cez zadnú stranu dielu **Z** do dielu **P** a pomocou ut'ahovacieho kľúča pevne dotiahneme.



1. Na stenu narysujeme čiaru vo výške 110 cm od podlahy.
2. Na rysku nanesieme vzdialenosti otvorov pre hmoždinky podľa obrázku.
3. Otvory vr'tame vrtákom o priemere 12 mm.
4. Poskladanú hmoždinku vsunieme do predvr'taného otvoru v stene.
5. Háčikom otáčame v smere hodinových ručičiek.
6. Touto činnosťou docielime pevné uchytenie hmoždinky a háčika.

Pri zatažení polic nad 10 kg výrobca nezodpovedá za stratu kvality výrobku a prípadné spôsobené škody. Pri svojpomocnej montáži výrobca neručí za škody vzniknuté nesprávnym upevnením.



JELÍNEK - výroba nábytku s.r.o.

Palackého 21, 757 01 Valašské Meziříčí
e-mail: info@jelinek.eu, www.jelinek.eu

Tel.: +420 571 75 98 11, tel./fax.: +420 571 75 98 12