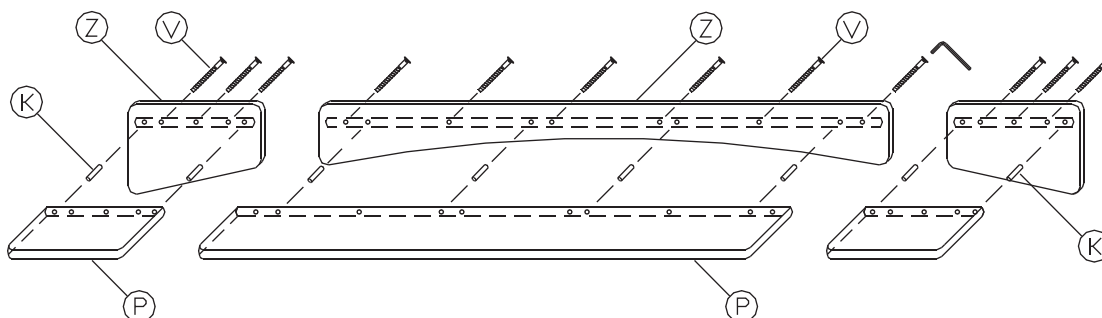


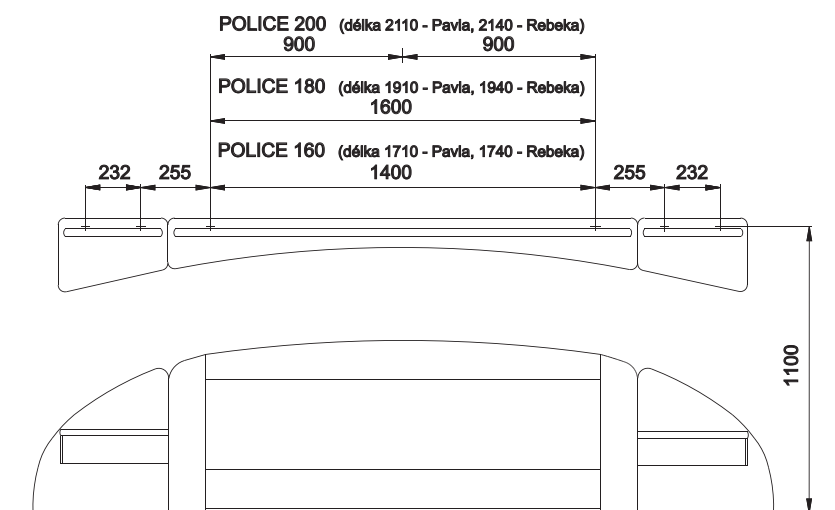
# NÁVOD NA MONTÁŽ POLICE NAD LŮŽKEM A NOČNÍMI STOLKY

**Obsah balíků: Police nad nočním stolkem:**  
 1 ks záda **Z**  
 1 ks police **P**  
 2 ks spojovací dřevěný kolík **K**  
 3 ks spojovací vrut **V**  
 2 ks hmoždinka s háčkem na zavěšení  
 1 ks utahovací klíček

**Police nad lůžkem:**  
 1 ks záda **Z**  
 1 ks police **P**  
 4 ks spojovací dřevěný kolík **K**  
 6 ks spojovací vrut **V**  
 2 ks hmoždinka s háčkem na zavěšení  
 1 ks utahovací klíček



1. Před sestavením police rozložíme jednotlivé díly podle obrázku.
2. Do police **P** vložíme spojovací dřevěné kolíky **K**.
3. Díl **Z** nasadíme na kolíky **K** v dílu **P**.
4. Spojovací vruty **V** provlékneme přes zadní stranu dílu **Z** do dílu **P** a pomocí utahovacího klíčku pevně dotáhneme.



1. Na stěnu narýsujeme čáru ve výšce 110 cm od podlahy.
2. Na rysku naneseeme vzdálenosti otvorů pro hmoždinky dle obrázku.
3. Otvory vrtáme vrtákem o průměru 12 mm.
4. Zkompletovanou hmoždinku vsuneme do předvrtaného otvoru ve zdi.
5. Háčkem otáčíme ve směru hodinových ručiček.
6. Touto činností docílíme pevného uchycení hmoždinky a háčku.

Při zatížení polic nad 10 kg výrobce nezodpovídá za ztrátu kvality výrobku a případné způsobené škody. Při montáži svépomocí výrobce neručí za škody vzniklé špatným zavěšením.



**JELÍNEK - výroba nábytku s.r.o.**

Palackého 21, 757 01 Valašské Meziříčí  
 e-mail: info@jelinek.eu, www.jelinek.eu

Tel.: +420 571 75 98 11, tel./fax.: +420 571 75 98 12